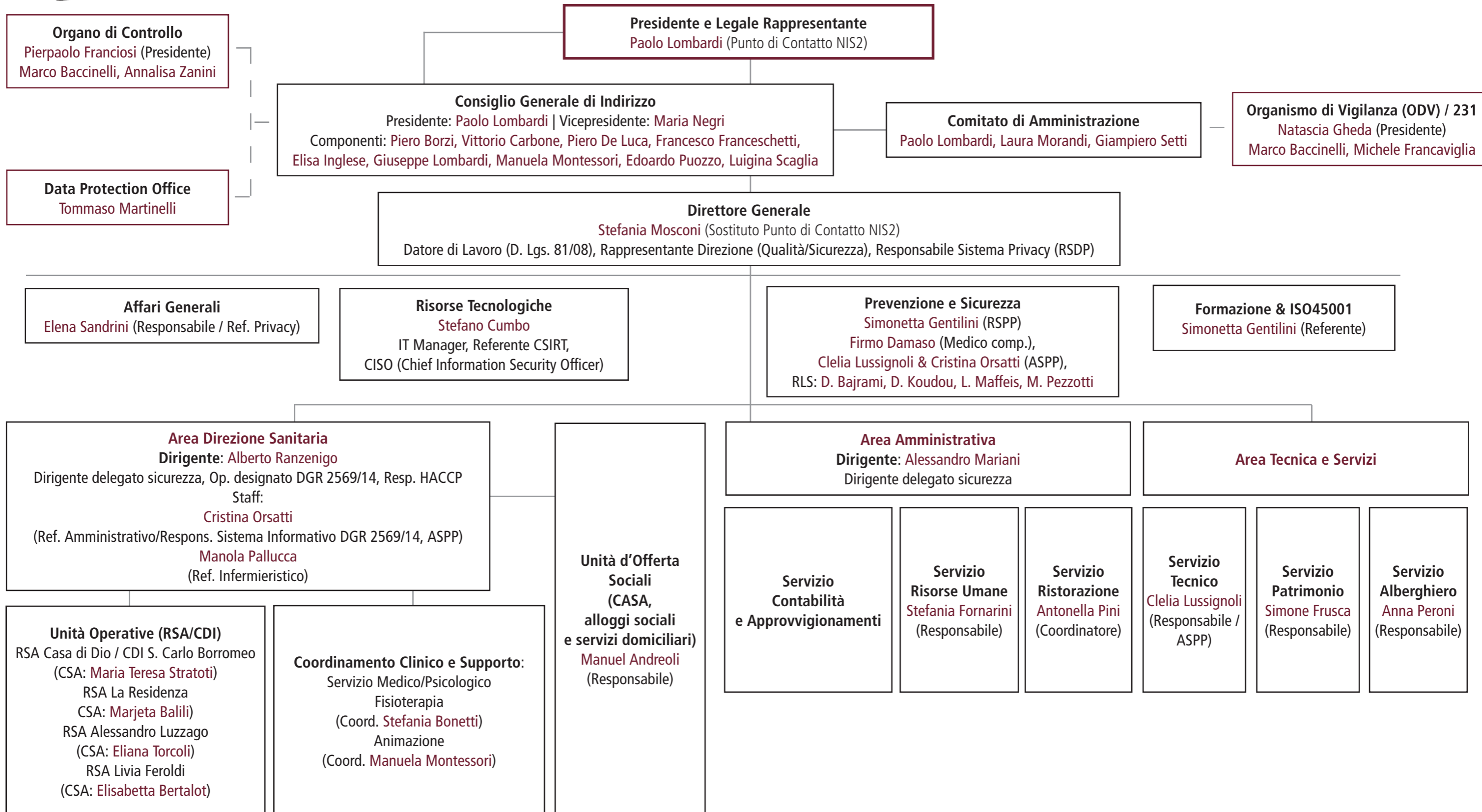


# Organigramma funzionale Fondazione Casa di Dio ETS



## Gestione Sicurezza & Privacy:

Unità di Crisi presieduta dal Direttore Sanitario, con Direttore Generale e RSPP.

Tutti i responsabili e coordinatori di servizio, ad eccezione di quelli delegati Dirigenti sicurezza, operano formalmente come Preposti (ex art. 19 D.Lgs 81/08).

Tutte le suddette figure operano quali referenti Privacy.